



**CURRICULUM
EMPRESARIAL**

2025

NUESTRA HISTORIA

Corporativo Dziva fue fundado en 2019 como una solución integral para las necesidades de un nicho específico del mercado, centrado en la edificación comercial y la readecuación de instalaciones para la apertura de nuevos negocios en diversas áreas.

Gracias a su capacidad para atender las distintas especialidades de las instalaciones de sus clientes, la empresa fue ganando terreno en este sector, lo que le permitió enfrentar nuevos retos y expandir su expertise a otras áreas y nichos de mercado.



NUESTRAS SOLUCIONES

- Electrificación ferroviaria
- Obras electromecánicas
- Suministros especializados
- Automatización y sistemas de control
- Urbanización, construcciones, remodelaciones y mantenimiento



EXPERIENCIA

ELECTRIFICACION FERROVIARIA

CLIENTE: SECRETARIA DE LA DEFENSA NACIONAL

AÑO: 2021 - 2025

PROYECTO: TREN MAYA TRAMO 6

OBRA: INSTALACION DE ELEMENTOS DE CATENARIA DE ELECTRIFICACION FERROVIARIA

- FABRICACION DE MENSULAS EN ALMACEN
- MONTAJE Y VESTIDO DE POSTES DE ELECTRIFICACION FERROVIARIA
- APLICACION DE GROUT EN POSTES DE ELECTRIFICACION
- MONTAJE Y VESTIDO DE PORTICOS DE ELECTRIFICACION FERROVIARIA
- INSTALACION DE BAJADAS DE TIERRA Y CONEXION A CARRIL DE LAS TIERRAS FISICAS DEL SISTEMA



EXPERIENCIA ELECTRIFICACION FERROVIARIA



Aplicación de grout en postes



Montaje y vestido de postes



Instalación del sistema de tierras físicas



Fabricación de mensulas en almacén



Montaje y vestido de postes

EXPERIENCIA

SUMINISTROS ESPECIALIZADOS

CLIENTE: SECRETARIA DE LA DEFENSA NACIONAL

AÑO: 2024 - 2025

PROYECTO: SUMINISTROS ESPECIALIZADOS TREN MAYA TRAMO 6

- SUMINISTRO DE MATERIALES IMPORTADOS EN CANTIDADES INDUSTRIALES PARA LAS INSTALACIONES MAS ESPECIALIZADAS DE LA ELECTRIFICACION FERROVIARIA, DE LAS INATALACIONES DEL TREN MAYA TRAMO 6.
- SUMINISTRO DE MATERIALES NACIONALES EN CANTIDADES INDUSTRIALES PARA LAS INSTALACIONES DE OBRA ELECTROMECHANICA DEL TREN MAYA TRAMO 6.



EXPERIENCIA

OBRA ELECTROMECHANICA

CLIENTE: SECRETARIA DE LA DEFENSA NACIONAL

AÑO: 2021 - 2024

PROYECTO: FRENTE 7, AEROPUERTO "FELIPE CARRILLO PUERTO" EN EL MUNICIPIO DE TULUM QUINTANA ROO

INSTALACIÓN, PRUEBAS Y PUESTA EN SERVICIO DE PLANTAS DE EMERGENCIA, TRANSFORMADORES ASOCIADOS E INTERCONEXIONES DE ALTA Y BAJA TENSIÓN EN LA PLANTA DE COMBUSTIBLE DEL AEROPUERTO "FELIPE CARRILLO PUERTO", ASÍ COMO EN SUS OBRAS COMPLEMENTARIAS, INCLUYENDO EL EDIFICIO DE LA GUARDIA NACIONAL, LA GASOLINERA Y LAS TIENDAS DE CONVENIENCIA.



EXPERIENCIA

OBRA ELECTROMECHANICA

CLIENTE: MONTE DE PIEDAD Y GRUPO SALINAS Y EMPRESAS ASOCIADAS

AÑO: 2019 - 2022

UBICACION: SUCURSALES UBICADAS EN CAMPECHE, YUCATAN Y QUINTANA ROO

MANTENIMIENTO PREVENTIVO INTEGRAL A LOS TRANSFORMADORES DE MEDIA TENSIÓN Y A LAS INSTALACIONES ELÉCTRICAS ASOCIADAS, TANTO EN BAJA COMO EN MEDIA TENSIÓN.

SE GARANTIZÓ EL CORRECTO MANTENIMIENTO MEDIANTE LA EJECUCIÓN DE PRUEBAS ELÉCTRICAS Y DE AISLAMIENTO, LIMPIEZA DE ACEITE Y FLUIDOS REFRIGERANTES, CROMATOGRAFÍA DE GASES, PRUEBAS DE DESEMPEÑO Y, EN GENERAL, TODAS LAS ACCIONES ESTABLECIDAS POR LAS NORMAS DE REFERENCIA PARA EL SEGURO Y BUEN FUNCIONAMIENTO DE ESTOS EQUIPOS.



EXPERIENCIA

OBRA ELECTROMECHANICA

CLIENTE: COMISION FEDERAL DE ELECTRICIDAD

AÑO: 2020 - 2021

UBICACION: VARIOS PROYECTOS EN CAMPECHE, YUCATAN Y QUINTANA ROO

- TENDIDO DE LINEAS ELECTRICAS DE 35 KVA PARA CASETAS PLO DE TRAMO 3 TREN MAYA DESDE LA SUBESTACION VALLADOLID HASTA LA CASETA KM 70 DE LA CARRETERA CUOTA MERIDA - CANCUN.
- SERVICIO DE CABLEADO SUBTERRÁNEO Y AÉREO EN MEDIA TENSIÓN, INCLUYENDO LA INSTALACIÓN DE TERMINALES EN FRÍO PARA LA INTERCONEXIÓN ELÉCTRICA ENTRE LA SUBESTACIÓN KALA Y LA TERMINAL COCHERA DEL TREN MAYA EN HAMPOL.
- TENDIDO DE LÍNEAS ELÉCTRICAS EN MEDIA TENSIÓN 35 KVA, TANTO AÉREAS COMO SUBTERRÁNEAS, PARA LA INTERCONEXIÓN DE CASETAS PLO EN LAS COMUNIDADES DE CHAMPOTÓN, CAMPECHE.



EXPERIENCIA

AUTOMATIZACIÓN Y CONTROL

CLIENTE: SECRETARIA DE LA DEFENSA NACIONAL

AÑO: 2024

PROYECTO: INTEGRACIÓN DE UN SISTEMA DIGITAL DE MONITOREO Y CONTROL DE LA PLANTA DE ACONDICIONAMIENTO DE COMBUSTIBLE DE TURBOSINA (JET A). FRENTE 7, AEROPUERTO "FELIPE CARRILLO PUERTO" EN EL MUNICIPIO DE TULUM QUINTANA ROO

EL PROYECTO INCLUYÓ EL LEVANTAMIENTO DE CAMPO, INGENIERÍA Y DISEÑO CONCEPTUAL.

INSTALACIÓN DE MATERIAL, INSTRUMENTACIÓN Y CABLEADO REQUERIDOS PARA LA AUTOMATIZACIÓN, CUMPLIENDO CON LA NORMATIVIDAD VIGENTE. CONEXIÓN DE CABLES A INSTRUMENTACIÓN Y TABLEROS DE CONTROL.

SE IMPLEMENTARON PROTOCOLOS DE COMUNICACIÓN Y PROGRAMACIÓN DE DIVERSOS FABRICANTES DE SISTEMAS DE MEDICIÓN Y VARIABLES DE VELOCIDAD DE EQUIPOS, INTERFACES HMI Y PRUEBAS FAT/SAT. ADEMÁS, SE AUTOMATIZARON LOS ACTUADORES ELÉCTRICOS DE LAS VÁLVULAS DE DESPACHO DE COMBUSTIBLE PARA AVIONES DE PASAJEROS.



EXPERIENCIA

URBANIZACION, CONSTRUCCIONES, REMODELACIONES Y MANTENIMIENTO

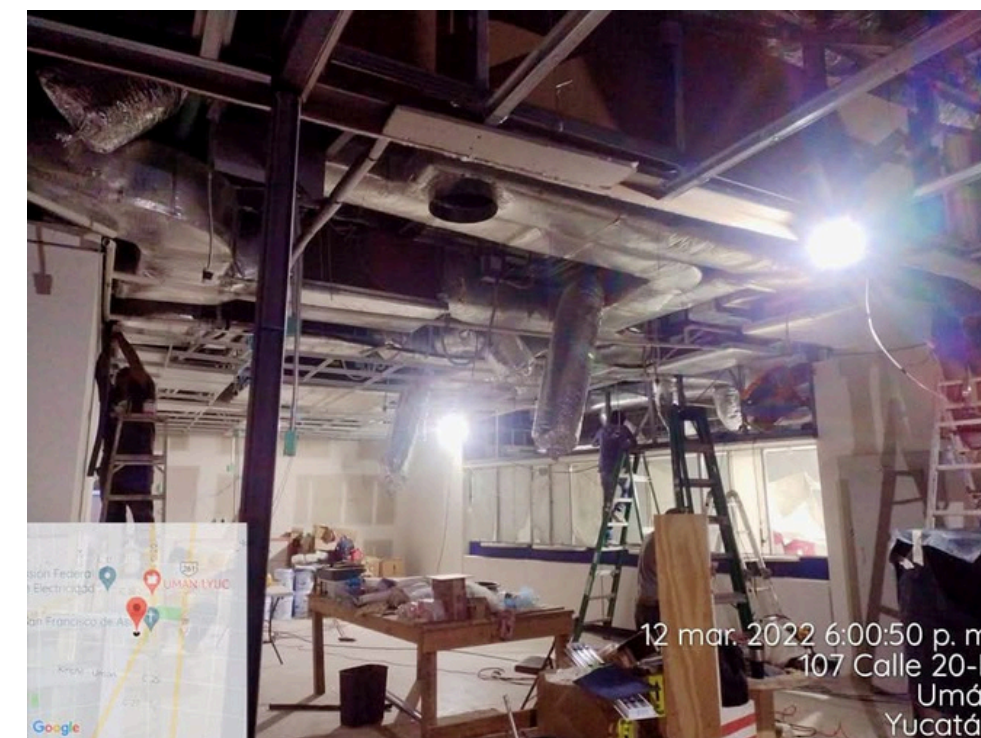
CLIENTE: BBVA MÉXICO SA DE CV

AÑO: 2021 - 2023

UBICACION: CAMPECHE, YUCATAN Y QUINTANA ROO

CONSTRUCCION DE MODULOS INTEGRALES DE CAJEROS AUTOMATICOS EN VARIAS LOCALIDADES EN LA PENINSULA DE YUCATAN.

LAS INSTALACIONES INLCUYERON LA OBRA CIVIL, RECUBRIMIENTOS, INSTALACIONES ELECTRICAS, HIDRAULICAS, SANITARIAS, EJECUSIÓN DE TABLAROCA, HERRERIA, CARPINTERIA, PINTURA Y TODO LO NECESARIO PARA LA CORRECTA CONSTRUCCION DE CADA UNO DE LOS MODULOS.



EXPERIENCIA

URBANIZACION, CONSTRUCCIONES, REMODELACIONES Y MANTENIMIENTO

CLIENTE: GRUPO SALINAS Y TIENDAS AFILIADAS (ELEKTRA, PRESTA PRENDA, BANCO AZTECA)

AÑO: 2019- 2023

UBICACION: CAMPECHE

MANTENIMIENTO INTEGRAL A LAS INSTALACIONES DE LAS TIENDAS DEL CLIENTE. EL MANTENIMIENTO INCLUYE LA OBRA CIVIL, RECUBRIMIENTOS, INSTALACIONES ELECTRICAS, HIDRAULICAS, SANITARIAS, EJECUSIÓN DE TABLAROCA, HERRERIA, CARPINTERIA, PINTURA Y TODO LO NECESARIO PARA EL CORRECTO FUNCIONAMIENTO DE LAS TIENDAS.



5 feb. 2021 5:18:29 p. m.
116 Calle 21
San Antonio
Hecelchakán
Campeche

